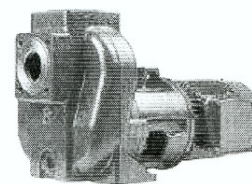


# SPX



### 1.3 FRES 50-125 Technische Daten

Datum : 04.09.2013

<b>Angebot: SCX0027906</b>	
<b>Einstufige Kreiselpumpe</b>	
<b>Position:</b>	
Pumpenbaureihe/-größe/-code:	<b>Freflow / FRES 50-125 / G1 MQ1</b>
Anschlüsse:	BSP Innengewinde / Flansche nach ISO 7005 PN16
Laufart:	Halboffenes Laufrad
Menge:	1

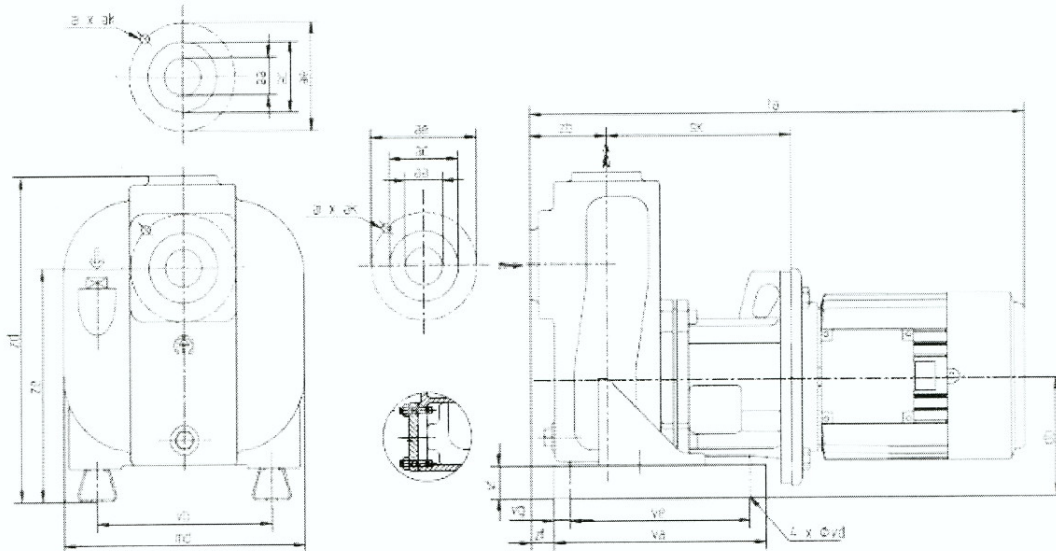
**Keine hydraulischen Auslegungsdaten vorhanden.**

<b>Pumpenwerkstoffe /- ausführung</b>		
<b>Pumpenmaterial</b>	<b>Code</b>	<b>Material / DIN / Werkstoffnummer / AISI</b>
Gehäusewerkstoff:	G	Grauguss / GG20 / 0.6020
Laufwerkstoff:	1	Grauguss / GG20 / 0.6020
Pumpenwelle:		Edelstahl / X5CrNiMo17.12-2 / 1.4401 / 316
Dichtungsaufbau:		Gleitringdichtung nach EN 12756 mit druckloser Quenchrillplatte
Zirkulationssystem:		-
Gleitringdichtung mediumseitig:	MG12G60 Q1Q1VGG	Burgmann MG1, einfach wirkende Gleitringdichtung mit Balg, nicht entlastet und drehrichtungsunabhängig, nach EN 12756 (DIN 24960)
<b>Tests</b>		
Hydrostatik-Test:	Standard 1,5 x maximaler Betriebsdruck	
Hydrodynamischer Test:	Kein Test	
<b>Dokumentation</b>		
CE-Betriebsanleitung:	Deutsch (DE)	
Typ 2.2 Rapport:	Kein Zertifikat	
Prüfbescheinigung/Test:	Kein Zertifikat	
<b>Oberflächenlackierung:</b> Lackierung nach Johnson-Pump-Standard, einschichtige Lackierung, MDFT (minimale Trockenfilmdicke) insgesamt 50 [µm]. Teile aus rostfreiem Stahl werden nicht lackiert. RAL Number : 5015		
<b>Weitere Anmerkungen:</b> Weitere Tests, Zertifikate, besondere Optionen und Lackierungen sind auf Anfrage gegen Mehrpreis erhältlich.		

<b>Antrieb</b>			
<b>Hersteller:</b>	JP Standard		
Leistung [kW]:	2,20	Drehzahl [1/min]:	3000
Schutzklasse:	IP55	Spannung [V]:	400D
Wärmeklasse:	F	Frequenz [Hz]:	50
Motor Atex Klasse:	NON-HAZARDOUS	Effizienzklasse:	IE2
Aggregataufbau:	B5	IEC:	90L
<b>Motor in</b>	-	-	-
<b>Sonderausführung:</b>	-	-	-
	-	-	-
<b>Montage :</b> Horizontale Blockpumpe mit direktgeflanschem IEC-Drehstrommotor			



1.4 FRES 50-125 Maßbild



aa	ac	ae	ai	ak	zb	db	md	va	vb	vd
BSP 2"	100	125	4	M16	100	130	280	225	190	12

ve	vf	vg	zd	ze	zf	sk	ta	<b>Gesamtgewicht in kg</b>
195	30	15	360	250	35	214	646	60,00

Zeichnung vorläufig nicht verbindlich