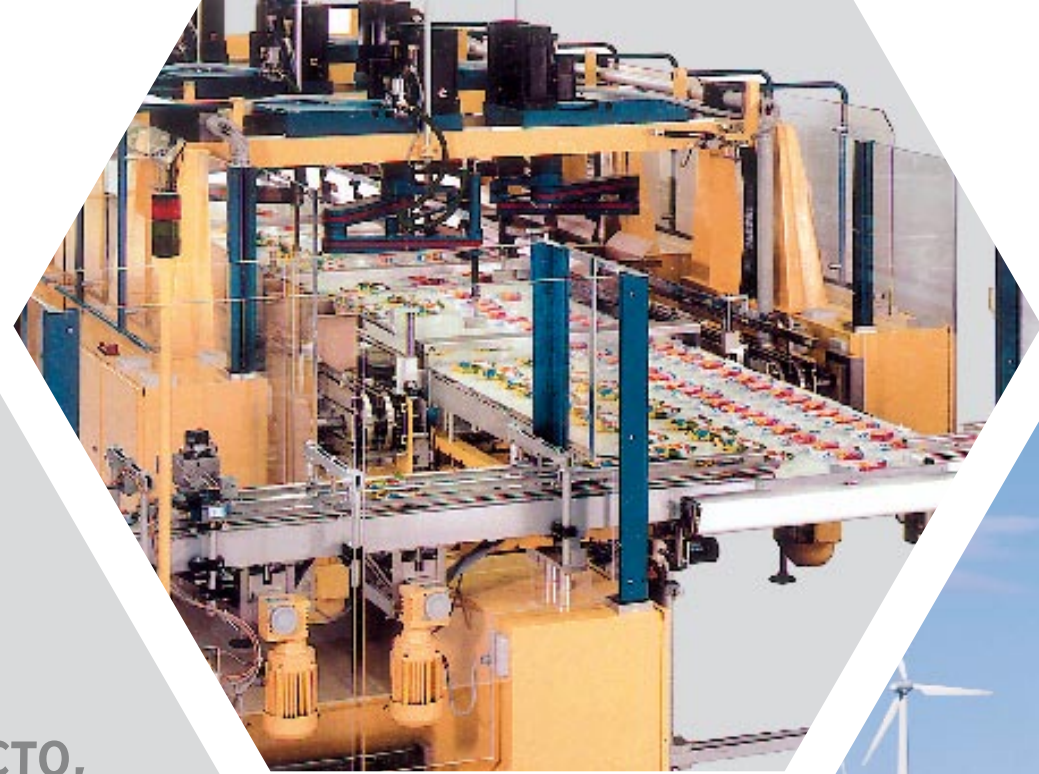




Впечатляюще просто,
просто впечатляюще ...





PSS4000 (Pilz Steuerungs-System - система управления Pilz): Система автоматизации для любых задач автоматизации. Безопасное и стандартное управление, управление перемещениями, диагностика и визуализация - все объединено в одной системе.

PSS4000 является идеальной системой для решения задач автоматизации в любой отрасли, будь то машиностроение, производство комплектного промышленного оборудования или производство товаров народного потребления. Простая в обращении система, учитывающая требования безопасности для человека и машины.

Ваш путь к простой автоматизации

- ▶ Сконцентрируйте внимание на Ваших служебных обязанностях!
- ▶ Откажитесь от бюрократии в автоматизации!
- ▶ Используйте гибкость системы!

PSS4000 - упростите Вашу автоматизацию.



Новая эра наступила





'Инновации, ориентированные на потребителя, в значительной степени определяют тенденции в автоматизации - и Pilsz придерживается этого курса ! 60-летний опыт в автоматизации говорит сам за себя.

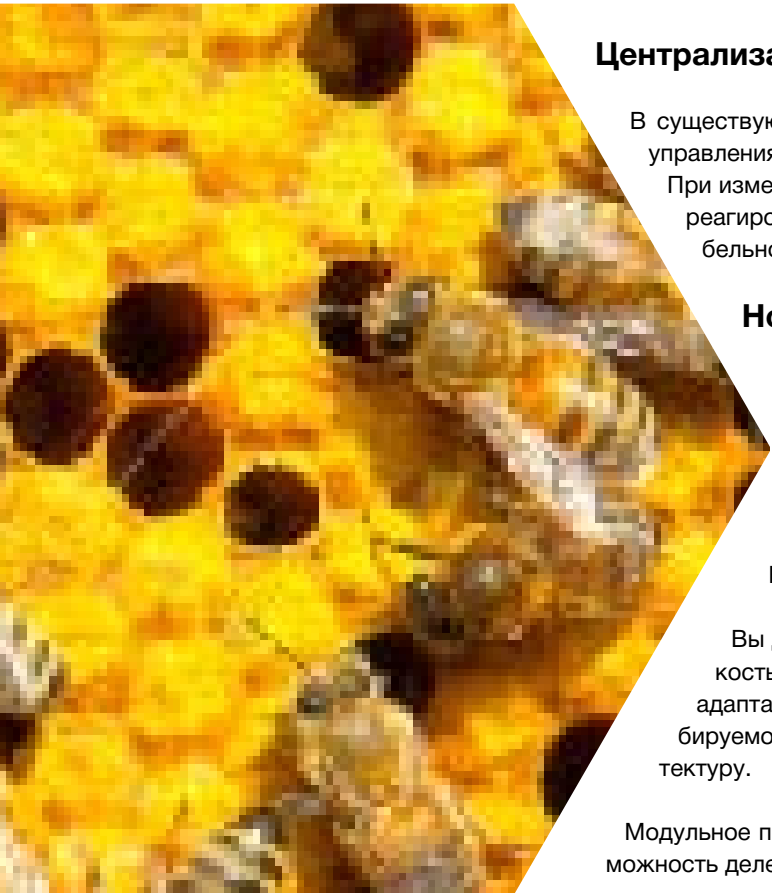
Система автоматизации с функциями безопасности PSS4000 - это другая вежа навстречу Вашим требованиям. Будущее наступило!'

Рената Пильц



Расширяйте
децентрализацию





Централизация в прошлом

В существующих системах главным образом используется центральная система управления в сочетании с децентрализованными периферийными устройствами. При изменениях в структуре, например, при достижении пределов для системы, реагировать можно только негибко - потребуются расходы на расширение кабельной сети и программирование.

Новое определение децентрализации

С системой PSS4000 Вы осуществляете автоматизацию децентрализованно, сохраняя при этом централизованный обзор системы. При этом централизованное редактирование без дополнительных сложностей не представляет проблемы для системы автоматизации PSS4000, поскольку программная платформа PAS4000 предоставляет Вам возможность централизованного обзора распределённых структур. Ваша обычная производственная практика не изменяется.

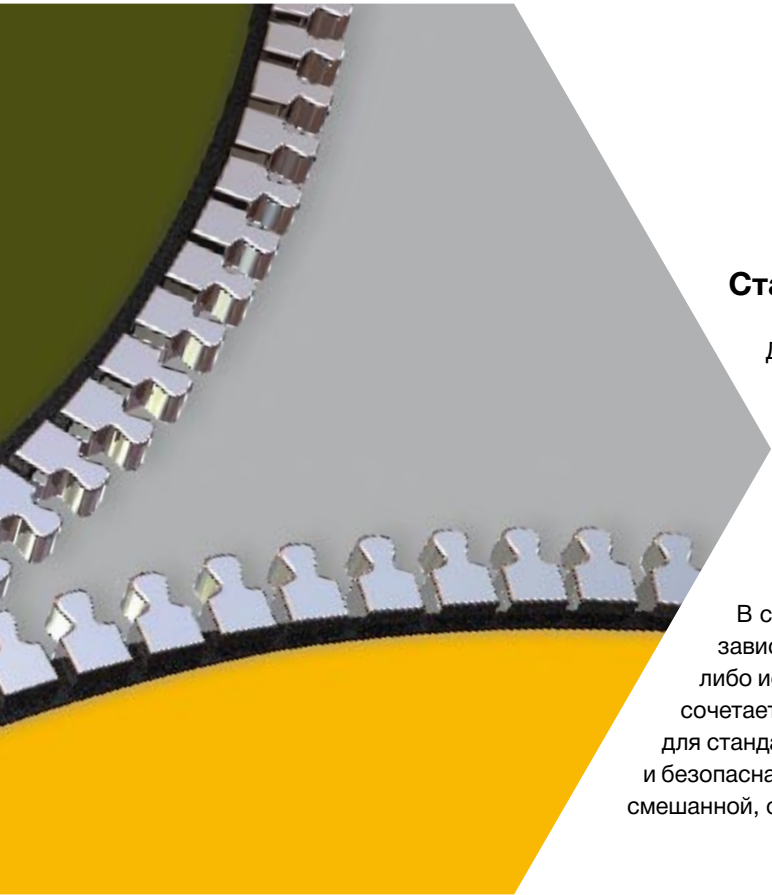
Вы достигнете малого времени реакции, плюс высокая надёжность и гибкость благодаря модульности, взаимозаменяемость узлов, а также гибкая адаптация под заказчика оборудования и программного обеспечения (масштабируемость) под заказчика. PSS4000 может быть адаптирован под Вашу архитектуру.

Модульное построение обеспечивает высокую степень взаимозаменяемости и возможность деления технологического процесса.

PSS4000 - упростите Вашу автоматизацию.

Объединение
стандартной
и безопасной
функциональности





Стандартный и безопасный – два режима работы

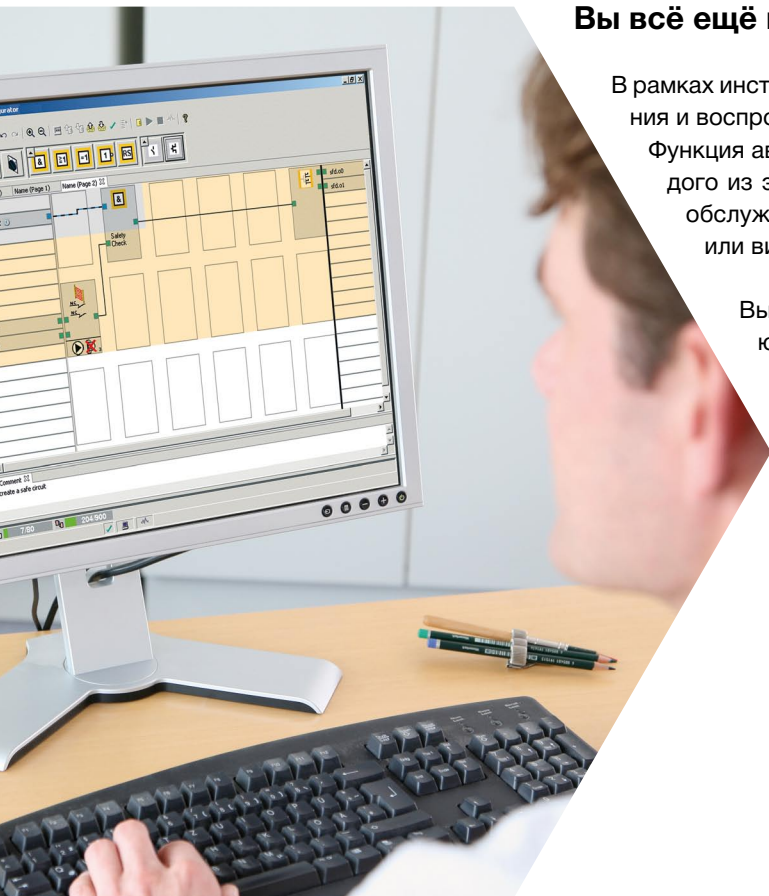
До сих пор для реализации решений в области комплексной автоматизации производства часто требовались специалисты по программированию как стандартных функций управления, так и безопасных. Программирование является комплексным и затратным процессом, поскольку необходимо работать в разных средах.

Мир Pilz – сквозная стандартизация

В системе автоматизации PSS4000 Вы везде обнаружите одинаковые условия, независимо от того, работаете ли Вы, руководствуясь набором команд по IEC 61131-3, либо используете 100 000-кратно проверенный принцип PNOZmulti Конфигуратора или сочетаете оба метода. Каков бы ни был Ваш выбор - всего одна среда программирования для стандартных и безопасных функций, для простой передачи информации. Стандартная и безопасная составляющие разумным образом совмещаются, физически система является смешанной, однако логически разделена и, следовательно, не имеет обратных связей.

Конфигурирование
вместо
программирования





Вы всё ещё программируете?

В рамках инструментального ПО составные блоки используются как кирпичики для построения и воспроизведения реального процесса.

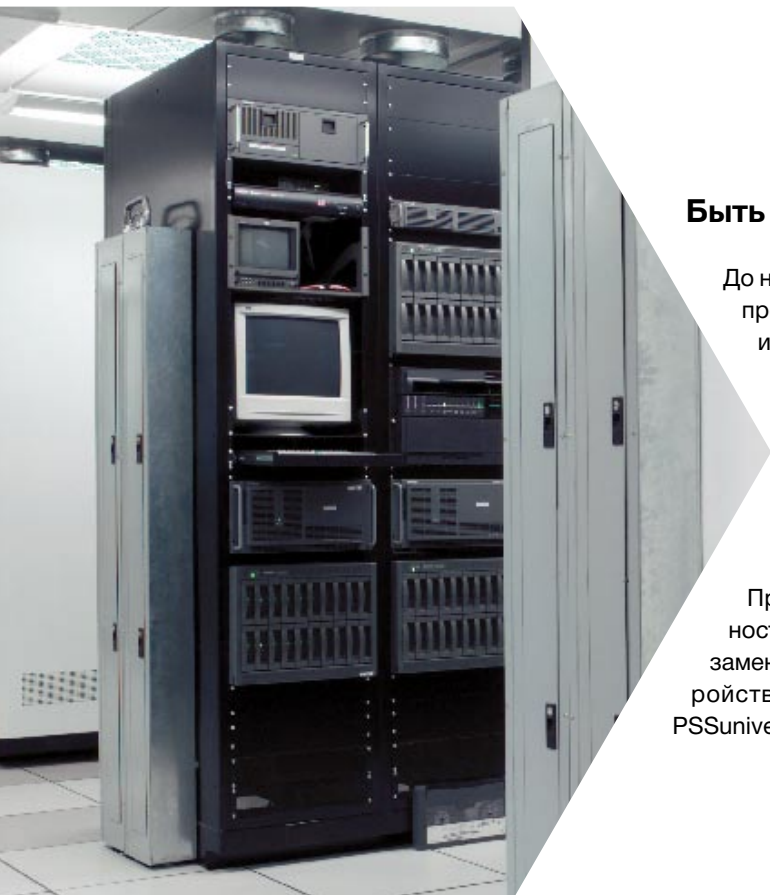
Функция автоматизации подразделяется на независимые наглядные элементы. Для каждого из этих элементов составные блоки предоставляют не требующий технического обслуживания независимый обзор функций управления, безопасности, диагностики или визуализации.

Вы можете создавать Ваши собственные составные блоки. Эти блоки записываются в виде библиотеки, которую Вы можете использовать снова и снова - тем самым Вы сократите трудовые и материальные ресурсы в процессе проектирования.



Гибкость при выборе
оборудования





Быть независимым

До настоящего времени было крайне важно выбрать оборудование в начале процесса конфигурации или программирования системы. Последующие изменения, например переход на более высокий класс по производительности или расширение круга задач, требовали очень больших затрат.

Теперь всё это в прошлом!

На платформе PSS4000 выбор оборудования можно провести гораздо позже и почти независимо от этапа конфигурирования.

При достижении аппаратных ограничений системы существует возможность перехода на более высокий класс производительности путем простой замены головных модулей, благодаря идентичности структуры разных устройств. Благодаря интеграции всех имеющихся модулей ввода/вывода PSSuniversal обеспечивается высокая гибкость системы.



Не только для
программистов ...



ilz



Просто переподключить провода и перепрограммировать - прощай, дорогостоящий ввод в эксплуатацию и наладка.

При системе автоматизации PSS4000 Вы просто сопоставите явные переменные с узлами оборудования по таблицам распределения или же перенесёте их целиком из электрической схемы. При этом логические элементы программируются в виде символов и поэтому не только более понятны, но и не зависят от используемого оборудования.

При небольших изменениях новые переменные последовательно присваиваются добавляемому оборудованию.

Это снижает управленческие расходы при вводе в эксплуатацию и изменениях. Отпадает необходимость трудоёмкой выверки листинга программы.

Впервые эта функция одинаково применима для стандартных и безопасных задач управления. Единое управление всей системой позволяет легче ориентироваться в проекте в целом.

▶ Программная
платформа PAS4000





Простота обращения со сложными функциями

Если до сих пор для различных областей задач могли применяться только специализированные автономные программные средства, то PAS4000 - стандартизованный программный комплекс автоматизации Pilz Automation Suite - полностью устраняет эти ограничения и распределения.

В PAS4000 инструменты для проектирования, программирования, отладки и эксплуатации хорошо согласованы друг с другом. Интерфейсы данных сделаны едиными, и это упрощает обмен информацией во всех фазах автоматизации.

Единый инструмент для всех задач с общей пользовательской оболочкой. Для Вас это означает: простые и одинаковые приёмы обращения со всеми инструментами при быстром доступе. Предотвращение повторного ввода и минимизация ошибок ручной обработки данных.

Всё это, в конечном счёте ведёт к снижению трудоёмкости инжиниринга и снижению затрат.